

## CommuniGate Pro パートナー事例： 教育機関向けに特化したメールサービス「A-Cloud Mail」に CommuniGate Proを採用!

伊藤忠テクノソリューションズ株式会社 様

### ● 事業内容

伊藤忠テクノソリューションズ株式会社（CTC）は、コンピュータ・ネットワークシステムの販売・保守、ソフトウェア受託開発、各種情報処理サービス等を行っています。

CTC は、株式会社エアーのプレミアムパートナーとして、メールアーカイブソリューション「WISE Audit」（ワイズオーディット）の数多くの販売実績を持ち、さらに、CTC の企業向け SaaS 型メールサービス「SecurePremium」（セキュアプレミアム）でも、ここで紹介する「CommuniGate Pro」（コミュニゲートプロ）と「WISE Audit」を使ったサービスの提供を行っています。

### ● 「A-Cloud」サービス概要

CTC の「A-Cloud」（エークラウド）サービスは、企業とは異なる教育機関の利用にあわせた、低価格かつ安全性、安定性を備えた文教向け共同利用サービスです。

「A-Cloud」のメールサービス「A-Cloud Mail」（エークラウドメール）は、CommuniGate Pro による Web メール提供および、「メーリングリスト」、「ウィルスチェック」、「スパムチェック」、「モバイル対応」、「コラボレーション（スケジュール）」機能を有しています。

### ● 背景

教育現場での IT 活用が進む中、大学では多数の利用者（学生、教職員）をかかえ、日々の情報システムの運用管理のために多大なリソースを費やしていました。CTC は、教育機関が共通して抱えるこの課題を、個別に環境を構築するのではなく安全かつリーズナブルな共同利用サービスを提供することにより解決できると考え、教育機関向けクラウドサービスである「A-Cloud」計画をスタートしました。

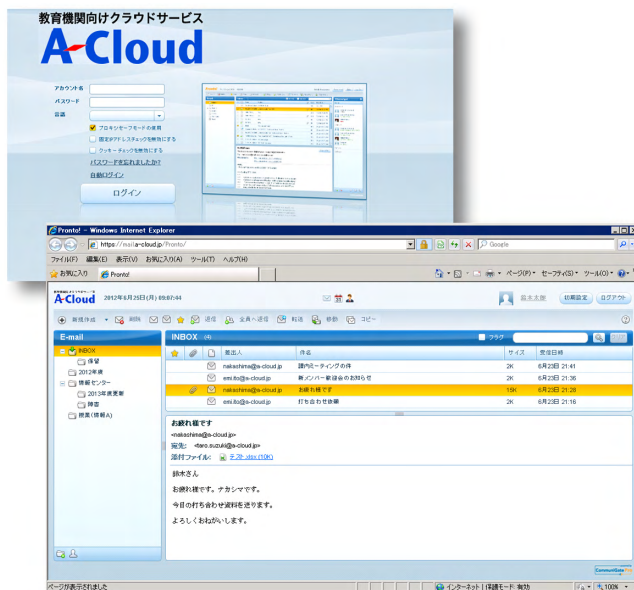
第一弾として提供するメールサービスについては、大規模な大学の同窓生を含む十数万ユーザ規模に対応できること、サービスが成長して提供先のテナント数が増加したときに柔軟かつ容易に拡張できること、新年度に大量に発生するアカウント改廃を簡単にいれること、さらに、グローバル化する教育環境に適していることなどを要件と考えました。

### ● CommuniGate Pro 選定のポイント

製品選定にあたっては、「各種クライアントに対応する Web メール」、「日本語、英語以外の言語でも利用できること」、「テナント毎の管理が容易なマルチテナント対応」、という使用面の他、「大規模実績があり拡張性が高いこと」や、今後、A-Cloud サービスをメール以外にも展開していく上で他システムや他プロトコルと容易に連携できる「将来性」といったシステム面の特性を重視しました。

その結果、以下の CommuniGate Pro の特長を評価して採用しました。

- 世界各国で、大手通信キャリアを含む 12,000 社、1 億 5,000 万ユーザを超える実績を持つ上、大学など教育機関でも採用多数。
- 独自のダイナミッククラスタリング機能により数百万規模のユーザをサポートでき、同時に 99.999% というサービスレベルを実現可能。
- 管理の容易なマルチテナント対応。
- デスクトップ PC、携帯電話、スマートフォンでの同期に対応し、各種端末から利用できること。
- 単一システムでメール、グループウェア、インスタントメッセージ他に対応できること。



## ● 導入の効果

A-Cloud Mail のサービスを開始してから、これまでに CommuniGate Pro に起因したメールの遅延等のトラブルは発生していません。導入後のテナント数、ユーザ数の増加に伴うシステム拡張もスムーズに対応できています。

また、A-Cloud Mail としては、CGP の標準機能に加えて、新入生・卒業生が重複する年度初めのアカウント増について最大 3 か月間無料、電話・メール受付のサポートセンターの設置、契約満了時のデータ返却等、教育機関の運用に合わせたサービスを付加して提供しています。2011 年 12 月には、SINET( 学術情報ネットワーク ) 経由でのサービス提供も開始しています。

## ● 今後の展望

教育機関向けには、無料提供されているメールサービスも多くあり、セキュリティへの懸念も依然としてありながらも、クラウドサービスへの移行に対する興味が高まっています。

A-Cloud Mail では、今後も教育機関のお客様向けのサービスを拡張していきたいと考えています。

スマートフォンの普及もあり、いつでもどこからでもメールを利用できる環境が当たり前となり、ユーザはより使い勝手の良いサービスを求めています。今後、CommuniGate Pro のユーザビリティがさらに向上し、バージョンアップしていくことを期待しています。

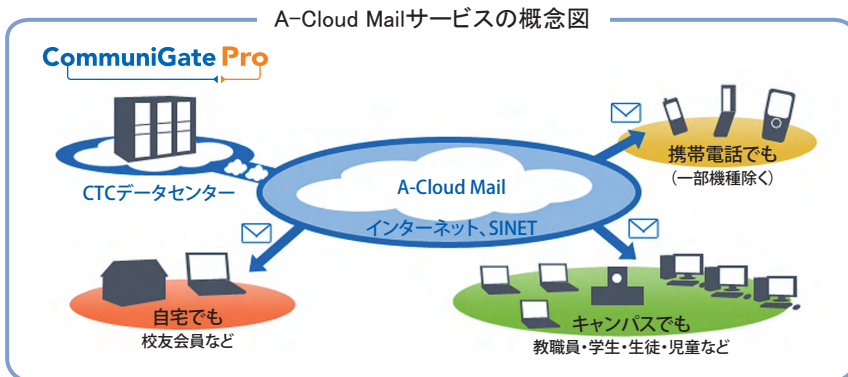
## ● 「A-Cloud Mail」サービス事例紹介<国立大学法人東京農工大学様>

企業がお客様へのサービス品質を重視するように、大学は学生への教育品質の向上が求められるようになった。この品質を左右する 1 つが IT システムである。東京農工大学では、メールシステムについては、これまで学内でメールサーバを運用していたが、スパムメールへの対策や運用管理負荷の増大等の課題があった。しかし、大学も企業と同様に、投資できるコストには限界があり、新たなシステムのオンプレミスでの構築には、コスト面での課題があった。

そこで東京農工大学が採用したのがクラウドであった。全学教育用情報システムをプライベートクラウド化するとともに、メールはセキュリティ面での懸念事項のない教育機関様向けパブリッククラウド「A-Cloud Mail」を採用し、先進的なハイブリッド・クラウドで刷新した。システムの移行（特にメールデータと認証の移行）は意外なほど障害がなく、操作性、処理性能ともに、利用ユーザである教職員、学生からも好評という結果になった。

## ● サービス概要(東京農工大学様)

- 使用製品 : CommuniGate Pro
- サービス規模 : 11,000 アカウント
- サービス開始 : 2011 年 2 月 1 日



## パートナープロフィール

### 伊藤忠テクノソリューションズ株式会社

社名 : 伊藤忠テクノソリューションズ株式会社  
 業務内容 : コンピュータ・ネットワークシステムの販売・保守、ソフトウェア受託開発、情報処理サービス、科学・工学系情報サービス、サポート、その他  
 本社所在地 : 東京都千代田区霞が関3-2-5 霞が関ビル  
 従業員数 : 7,238名 (CTCグループ、2012年4月1日現在)  
 URL : <http://www.ctc-g.co.jp/>

伊藤忠テクノソリューションズ株式会社様、ご協力大変ありがとうございました。

CommuniGate Systems、CommuniGate Pro、CommuniGate Pronto!の各名称、またCommuniGate Pro、CommuniGate Pronto!、CommuniGate Systemsの各ロゴは、Stalker Software, Inc.の商標または登録商標です。WISE Auditは、株式会社日立システムズエンジニアリングアンドソリューションと株式会社エアーの登録商標です。



### 株式会社 エアー

< 東京 > 〒106-0032 東京都港区六本木2-2-8 KDXビル  
 TEL:03-3587-9221 FAX:03-3587-9238  
 < 本 社 > 〒565-0851 大阪府吹田市千里山西5-31-20  
 TEL:06-6368-6080 FAX:06-6368-6081

URL <http://www.air.co.jp/>